

ご使用上のご注意

ツインバード工業株式会社は、この資料並びにコンテンツの著作権を有しています。
この資料並びにコンテンツは、著作権等の法律で保護されており、お客様はこの資料並びにコンテンツに関し下記の条件でのみ利用することが出来ます。

1. お客様は非営利目的に限り、ダウンロード、および使用することができます。
2. お客様がダウンロード、使用するときは、この著作権表示および使用条件を一緒に付す必要があります。
3. お客様はこの資料並びにコンテンツを改変したり、頒布、公衆送信、上映等に利用することはできません。

当社および当社の関係会社は、お客様に対してこの資料並びにコンテンツに関する著作権、特許権、商標権、意匠権およびその他の知的財産権をライセンスするものではありません。並びに資料およびコンテンツの内容についてもいかなる保証をするものでもありません。

またこの資料、並びにコンテンツ内に別の定めがある場合は、当該著作権の表示、使用条件を遵守する必要があります。

※このコンテンツはWeb上での使用を前提とし再編集を加えているため、必ずしも製品添付の取扱説明書と同一ではありません。特にページ順は編集上、入れ替えている場合があります。

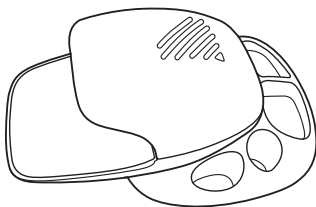
※この資料並びにコンテンツの内容は、それぞれの商品の発売時点のものです。

※デザイン、仕様は商品改良のため予告なく変更する場合があります。

家庭用

マニキュアファン

SH-2769 取扱説明書



- このたびは、お買い上げいただきまして、誠にありがとうございました。
- この取扱説明書をよくお読みのうえ、正しくご使用ください。
特に「安全上のご注意」は、ご使用前に必ずお読みいただき、安全にご使用ください。
- この取扱説明書は必ず保管し、必要なときにお読みください。
- この製品は一般家庭用です。業務用などにご使用にならないでください。

保証書付 保証書はこの取扱説明書の裏表紙についています。必ず記入をお受けください。

仕 様

使用電源	単3形アルカリ乾電池(LR6)2本(乾電池別売)
製品寸法(約)	幅145×奥行205×高さ80mm

この製品は、日本国内用に設計・販売しています。
海外での修理や部品販売などはアフターサービスの対象外となります。

安全上のご注意

必ずお守りください。

製品および取扱説明書には、お使いになるかたや他の人への危害と財産への損害を未然に防ぎ、安全に正しくお使いいただくために、重要な内容を記載しています。次の内容（表示・図記号）をよく理解してから本文をお読みになり、記載事項をお守りください。

●表示の説明



警告

「死亡または重傷を負うことが想定される」内容です。



注意

「傷害を負うまたは物的損害が発生することが想定される」内容です。

●図記号の説明



は、してはいけない「禁止」の内容です。



は、必ず実行していただく「強制」の内容です。

電池について



警告

〔アルカリ乾電池について〕

- (1) ショート、分解、加熱、火に入れるなどしないでください。
アルカリ性溶液がもれて目に入ったり、発熱、破裂の原因になります。
- (2) 万一アルカリ性溶液が皮膚や衣服に付着した場合にはきれいな水で洗い流し、目に入ったときはきれいな水で洗った後、直ちに医師の治療を受けてください。



注意

下記のことを守ってください。電池の使いかたを間違えますと、液もれや破裂などの恐れや、機器の故障やけがの原因になります。

- (1) ⊕プラス ⊖マイナスを間違えないように正しく入れてください。
- (2) 電池を交換するときは、全部の電池を新しい指定の電池と交換してください。
- (3) 電池に直接ハンダ付けをしないでください。
- (4) 長い間（2週間以上）お使いにならない場合は、電池をはずしておいてください。
液もれ故障の原因になります。
 - 指定された電池を使用してください。
 - 使い切った電池は速やかに取り出してください。
 - 電池を交換するときは電池と端子の汚れを落としてから入れてください。

本体について

警告



禁止

絶対に分解したり修理・改造は行わないでください。

発火・感電・けがや故障の原因になります。
修理は、お買い上げの販売店または、「お客様サービス係」にご相談ください。



水ぬれ禁止

水につけたり水をかけたりしないでください。

故障やショートの原因になります。



禁止

ぬれた手で使用しないでください。

ショートの恐れがあります。



禁止

不安定な場所や、燃えやすいものの近くで使用しないでください。



禁止

引火性のあるものや、火の気のあるもののそばで使用しないでください。

(灯油・ガソリン・シンナー・ベンジン・トナー・除光液・アセトンなどの可燃物、線香、火の消えていないたばこなど)

注意



禁止

幼児や子供の手の届かない場所に保管し、幼児や子供には使用しないでください。

事故や故障の原因になります。



禁止

落としたり、強い衝撃を与えないでください。

けがや故障の原因になります。



禁止

吸気口や送風口の中へ指や異物を入れないでください。



禁止

高温・直射日光のあたる場所に放置しないでください。

故障の原因になります。



強制

長期間ご使用にならないときは、ホコリの少ないところで保管してください。

ファンにほこりがたまり、故障の原因になります。

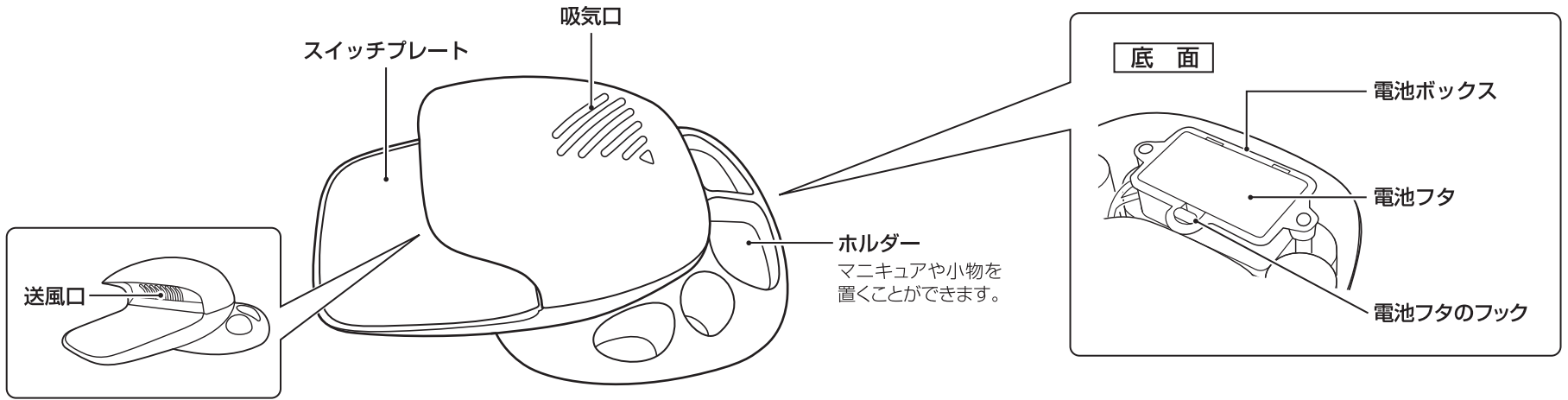


禁止

マニキュアの除光液・アセトン・シンナー・ベンジン・スプレー式クリーナー・強いアルコール類でふいたり、直接かけたりしないでください。

破損・変質・変色の恐れがあります。

各部の名称とはたらき

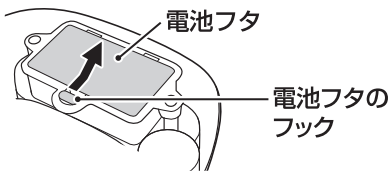


電池の入れかた

電池は付属しておりません。
市販の単3形アルカリ乾電池 (LR6) 2本をお買い求めください。

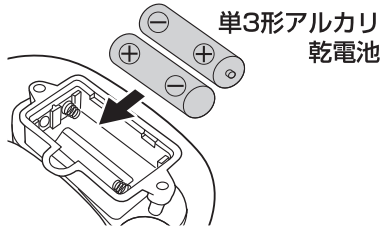
1. 電池フタをはずします。

電池フタのフックを矢印の方向に押しながら持ち上げます。



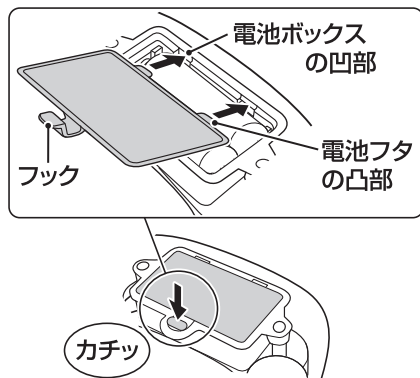
2. 電池の⊕⊖を確認して入れます。

単3形アルカリ乾電池 (LR6) を2本本体の表示に合わせ正しく入れます。



3. 電池フタを取付けます。

電池ボックスの凹部と電池フタの凸部を合わせて差し込み、「カチッ」と音がするまでフック部を押し込みます。



使いかた

1. マニキュアを塗った指をスイッチプレートにのせ、押します。

●スイッチプレートを押している間だけ動作します。

2. スイッチプレートから手を離すと停止します。

△注意

- 単3形アルカリ乾電池 (LR6) 以外は使用しないでください。他の電池では、風量が弱い、電池寿命が短いなど性能が十分に発揮できません。
- スイッチを押しても送風口より風が出てこない、または風量が弱い場合は、電池の寿命です。新しい電池と交換してください。

△注意

- 電池の入れかたを間違えると動きません。
- 2本とも同じ種類の新しいアルカリ乾電池を入れてください。

△注意

本製品はマニキュア専用の乾燥機です。UV硬化式のジェルネイルにはご使用になれません。

お手入れ

乾電池を抜いてからお手入れしてください。

- 汚れは、やわらかい布やティッシュなどでふき取ります。
- 汚れがひどいときは、水でうすめた中性洗剤少量をやわらかい布に浸してよくしぼってふき、そのつど乾いた布でふき取ってください。

△注意

水洗いはしないでください。また水につけたり、水をかけたりしないでください。故障の原因になります。
マニキュアの除光液・アセトン・シンナー・ベンジン・スプレー式クリーナー・強いアルコール類でふいたり、直接かけたりしないでください。
破損・変質・変色の恐れがあります。

△注意

浴室など水のかかるところや湿気の多いところで使用したり、放置しないでください。故障やショートの原因になります。

〈保管について〉

幼児や子供の手の届かないところ、湿気やほこりの少ないところに保管します。

アフターサービス

1. 保証書

- 裏表紙に添付しています。
- 保証書は「お買い上げ日と販売店名」の記入をお確かめのうえ、販売店からお受け取りください。
- 保証書をよくお読みになり大切に保管してください。

2. 保証期間

お買い上げ日から1年間です。
なお、保証期間中でも有料修理になることがありますので、保証書をよくお読みください。

3. 修理を依頼される時

- 取扱説明書の内容をお確かめいただき、なお異常があるときは、電池を抜いてからお買い上げの販売店または「お客様サービス係」に修理をご相談ください。
- 保証期間中の修理
保証書の規定により無料修理します。製品に保証書を添えてお買い上げの販売店または「お客様サービス係」までお申し出ください。
 - 保証期間がすぎている修理
修理により使用できる製品は、お客様のご要望により有料修理させていただきます。お買い上げの販売店または「お客様サービス係」にご相談ください。

4. 補修用性能部品の最低保有期間

- このマニキュアファンの補修用性能部品の保有期間は製造打ち切り後6年です。
- 性能部品とはその製品の機能を維持するために必要な部品です。

5. アフターサービスについてご不明の場合

お買い上げの販売店または「お客様サービス係」にお問い合わせください。

〈修理料金のしくみ〉

修理料金は、技術料・部品代などで構成されています。

技術料	故障した製品の修理および部品交換などの作業にかかる料金です。
部品代	修理に使用した部品代金です。

〈修理部品について〉

修理部品は、部品共有化のため、一部仕様や外観色を変更することがあります。

お客様サービス係

☎(フリーダイヤル) 0120-337-455
FAX (0256) 93-1077
お電話承り時間：平日(月曜～金曜)午前9時～午後5時
〒959-0292 新潟県燕市吉田西太田2084-2

お客様ご自身の修理は大変危険です。分解したり手を加えたりしないでください。

こんなときは

修理・サービスをお申しつけになる前に下記の点をお調べください。

こんなときは？	調べるところ	処 置
スイッチプレートを押しても風が出てこない。	電池が正しく装着されていますか？	電池を入れ直してください。
風量が弱い。	電池残量が少なくありませんか？	新しい電池と交換してください。

★長年ご使用のマニキュアファンの点検を！		
愛情点検	ご使用の際このようなことはありませんか。 ●電池から液漏れしている。●いつもより電池が熱くなっている。●電池の端子部にさびが発生している。	ご使用中 故障や事故防止のため、使用中止し、電池をはずし、必ず販売店にご連絡ください。点検・修理に要する費用などは販売店にご相談ください。