

感動をデザインします

TWINBIRD

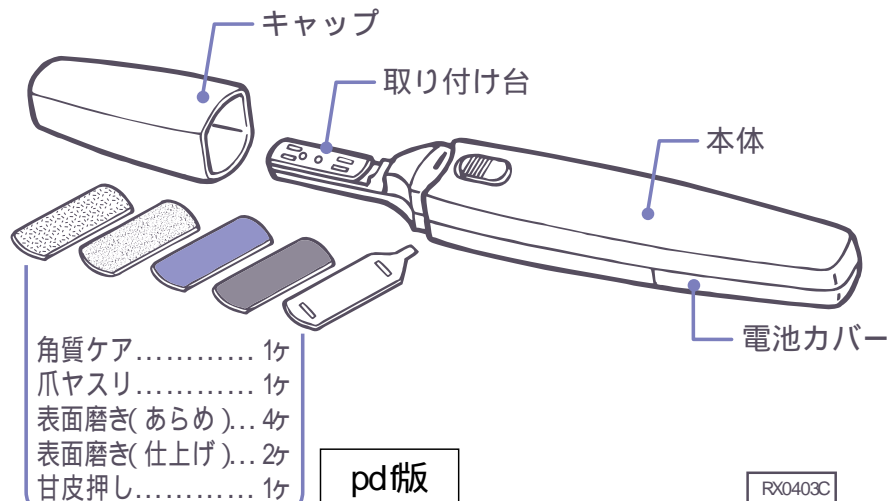
ネイルケア

SH-2766

取扱説明書

このたびは、お買い上げいただきまして、誠にありがとうございました。
この取扱説明書をよく読んでから使用してください。不適切な取扱いは事故につながります。
この取扱説明書は必ず保存してください。

各部の名称



ご使用上のご注意

ツインバード工業株式会社は、この資料並びにコンテンツの著作権を有しています。

この資料並びにコンテンツは、著作権法等の法律で保護されており、お客様はこの資料並びにコンテンツに関し下記に記載されている条件でのみ利用することができます。

- 1 お客様は非営利目的に限り、ダウンロード、使用することができます。
- 2 お客様がダウンロード、使用するときは、この著作権表示及び使用条件を一緒に付す必要があります。
- 3 お客様は、この資料並びにコンテンツを改変したり、頒布、公衆送信、上映等に利用することはできません。

当社及び当社の関係会社は、お客様に対して、この資料並びにコンテンツに関する著作権、特許権、商標権、意匠権及びその他の知的財産権をライセンスするものではありません。ならびに資料並びにコンテンツの内容についてもいかなる保証をするものでもありません。

またこの資料並びにコンテンツ内に別の定めがある場合は、当該著作権表示、使用条件を厳守する必要があります。

このコンテンツはWeb上で使用を前提とし再編集を加えているため、必ずしも製品添付の取扱説明書とは同一ではありません。特にページ順は編集上、入れ替えている場合があります。

この資料並びにコンテンツに保証書は掲載しておりません。

この資料並びにコンテンツに記載されている内容は、それぞれの商品の発売時点のものです。

デザイン、仕様等は商品改良のため予告なく変更する場合があります。

安全上のご注意

必ずお守りください

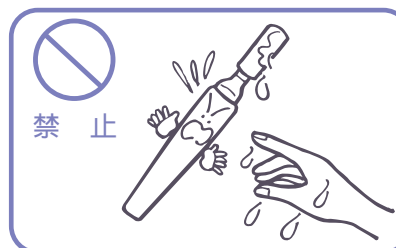
ご使用前に、この「安全上のご注意」をよくお読みの上、正しくお使いください。

⚠ 注意

禁止	爪と角質ケア以外には使用しない。 けがの原因になります。
	爪の弱い方などは使用しない。 けがの原因になります。
	爪や指先に疾患のある方、また甘皮部が痛んでいたり、爪まわりにトラブルのある方は使用しない。 けがの原因になります。
強制	巻を削りすぎたり、磨きすぎたり、甘皮を押しすぎたけがの原因になります。
分解禁止	改造はしない。 また、修理技術者以外の方は、絶対に分解したり修理しない。 けがの原因になります。

トラブルを防ぐために

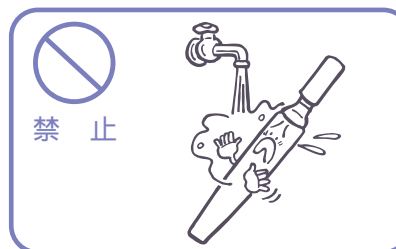
下記の事項をお守りください。



アタッチメントの表面に水や油がついていたり、爪の表面がぬれてしまうと、輝きがにぶくなりますので必ず乾燥した状態でご使用ください。



ご使用の際、アタッチメントの動きを止める程の力を加えないでください。
故障の原因になります。



本体の水洗いは絶対にしないでください。
また湿気の多い所（浴室など）に放置しないでください。
故障の原因になります。



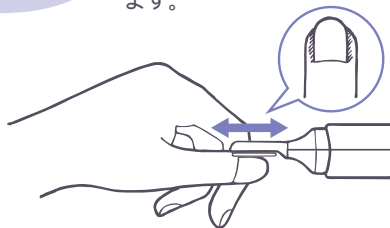
本体の汚れは乾いた布や、石けん液を少しふくませた布で、ふきとってください。（シンナー・ベンジン・アルコールのご使用は、本体を変色させる原因になります。）

アタッチメントの使いかた



角质ケア

硬くなった角质を取り除くことができます。

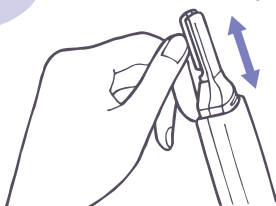


入浴後、あるいはぬるま湯で角质を十分やわらかくした後、お手入れすることをおすすめします。



爪ヤスリ

スピーディに、思い通りの形に爪を整えることができます。

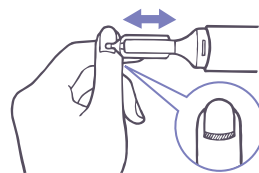


長い爪を短く処理したい方は、あらかじめ爪切りなどでお手入れしてください。



甘皮押し

甘皮を押すことにより、ささくれの予防になります。また爪を長く見せ、ラインも美しく整えることができます。



入浴後、あるいはぬるま湯で甘皮部を十分やわらかくした後、お手入れすることをおすすめします。

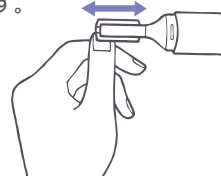


表面磨き

あらめで爪の表面の凹凸を取り除き、仕上げでなめらかに整えることができます。

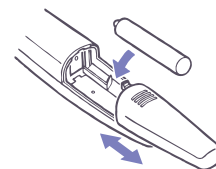


仕上げ(グレー)



あらめは軽く、仕上げはやや強めに押しつける感覚でご使用ください。テーブルの上に指を置き、固定させてお手入れするとよりきれいに仕上がります。

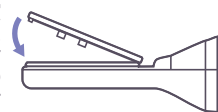
電池の入れかた



- 1 電池カバーをはずします。
(必ずスイッチオフの状態で行ってください。)
- 2 電池のプラス、マイナスを確認し電池を入れます。
- 3 電池カバーを取り付けます。
(「カチッ」と音がするまで確実にはめ込んでください。)

アタッチメントの取り付けかた

押し込ませる穴に合わせ



アタッチメントの片方のフックを取り付け台にひっかけ、押さえながら反対側を押し込みます。
(「カチッ」と音がするまで確実にはめ込んでください。)

注意：アタッチメントは取り付け方向が決まっています。アタッチメントに付いている固定ピン(2ヶ所)が取り付け台の取り付け穴に合うように入れてください。
また、取り付け台の位置によってアタッチメントが付けづらいたることがありますが、その場合は、取り付け台を移動させてからアタッチメントを取り付けてください。

アタッチメント購入のご案内

SH-SP03	交換用アタッチメント	600円(税抜)
---------	------------	----------

内容
 角质ケア……………1ヶ 表面磨き(あらめ)……………4ヶ
 爪ヤスリ……………1ヶ 表面磨き(仕上げ)……………2ヶ
 甘皮押し……………1ヶ 甘皮押し……………1ヶ
 交換用アタッチメントのお求めは、お買い上げの販売店が直接当社「お客様サービス係」へお申し込みください。尚、送料は別途申し受けます。