

感動をデザインします

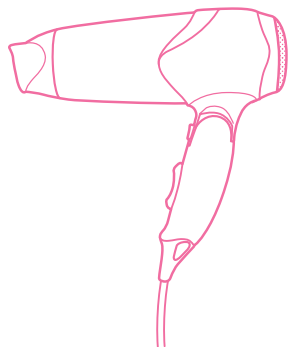
TWINBIRD

pd版

一般家庭用

マイナスイオンドライヤー

HD-2774 取扱説明書



このたびは、お買い上げいただきまして、誠にありがとうございました。この取扱説明書をよく読んでから使用してください。不適切な取扱いは事故につながります。この取扱説明書は必ず保管してください。この製品は一般家庭用です。業務用などにご使用にならないでください。

HELLO KITTY



もくじ

安全上のご注意	1・2
各部の名称	3
お使いになる前に	4
使いかた	5
お手入れ	6
こんなときは	7
アフターサービス 仕様	8

RX0408A

©1976, 2004 SANRIO CO., LTD. TOKYO, JAPAN ©

ご使用上のご注意

ツインバード工業株式会社は、この資料並びにコンテンツの著作権を有しています。

この資料並びにコンテンツは、著作権法等の法律で保護されており、お客様はこの資料並びにコンテンツに関し下記に記載されている条件でのみ利用することができます。

- 1 お客様は非営利目的に限り、ダウンロード、使用することができます。
- 2 お客様がダウンロード、使用するときは、この著作権表示及び使用条件を一緒に付す必要があります。
- 3 お客様は、この資料並びにコンテンツを改変したり、頒布、公衆送信、上映等に利用することはできません。

当社及び当社の関係会社は、お客様に対して、この資料並びにコンテンツに関する著作権、特許権、商標権、意匠権及びその他の知的財産権をライセンスするものではありません。ならびに資料並びにコンテンツの内容についてもいかなる保証をするものでもありません。

またこの資料並びにコンテンツ内に別の定めがある場合は、当該著作権表示、使用条件を厳守する必要があります。

このコンテンツはWeb上で使用を前提とし再編集を加えているため、必ずしも製品添付の取扱説明書とは同一ではありません。特にページ順は編集上、入れ替えている場合があります。

この資料並びにコンテンツに保証書は掲載しておりません。

この資料並びにコンテンツに記載されている内容は、それぞれの商品の発売時点のもです。

デザイン、仕様等は商品改良のため予告なく変更する場合があります。

安全上のご注意 必ずお守りください。

お使いになる人や他の人への危害、財産への損害を未然に防止するため、ご使用の前に、この「安全上のご注意」をよくお読みの上、正しくお使いください。

警告



分解禁止

修理技術者以外の人、絶対に分解したり修理・改造は行わないでください。



発火や異常動作してけがをすることがあります。



禁止

子供だけで使わせたり、幼児の手の届くところで使わないでください。



やけど・感電・けがをする恐れがあります。



禁止

吸込口、吹出口をふさいだり、ヘアピンなどの異物を入れないでください。



感電したり、異常過熱により発火することがあります。



禁止

水のかかりやすい所(洗面台の上など)に置かないでください。



絶縁劣化により感電や火災の恐れがあります。



ぬれ手禁止



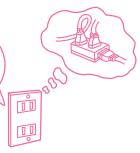
感電やショート・火災の恐れがあります。



強制

定格 15A以上のコンセントを単独で使ってください。

15 A 以上



他の器具と併用すると分岐コンセント部が異常発熱して発火することがあります。



禁止

引火性のもの(ガソリン、ベンジン、シンナー)の近くで使用しないでください。

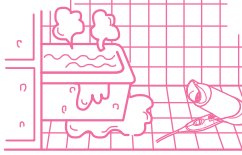


爆発や火災の原因になります。



禁止

浴室や湿気の多い所に保管しないでください。



絶縁劣化により感電や火災の恐れがあります。



水ぬれ禁止

水につけたりしないでください。



感電やショート・火災の恐れがあります。



禁止

交流 100V 以外では使用しないでください。



火災・感電の原因になります。

警告



強制

風が出たり、出なかったりするときは使用を中止してください。電源コードが内部断線している恐れがあり、火災・感電・やけどの原因になります。



禁止

電源コードや電源プラグが傷んだり、熱くなったり、コンセントの差し込みがゆるいときは使用しないでください。感電・ショート・発火の原因になります。



プラグを抜く

使用後は必ずスイッチを切り、電源プラグをコンセントから抜いてください。火災や事故の原因になります。



禁止

電源コードを傷つけたり、破損させたり、加工したり、無理に曲げたり、引っ張ったり、ねじったり、たばねたりしないでください。また、重い物をのせたり、挟み込んだりすると、電源コードが破損し、火災・感電の原因になります。

注意



接触禁止

使用中や使用直後のノズルと吹出口は、熱くなっていますので、手を触れないでください。温風の吹出口に直接手を触れないでください。やけどの恐れがあります。



禁止

ドライヤーは毛髪の乾燥および整髪以外の使用や乳幼児への使用は避けてください。やけどや火災、故障の原因になります。



強制

電源プラグを抜くときは、電源コードを持たずに必ず先端の電源プラグを持って引き抜いてください。感電やショートして発火することがあります。



禁止

吸込口や吹出口にホコリなどを付着させたまま使用しないでください。温風の温度が高くなり過ぎたり、故障の原因になります。



禁止

通電したまま放置しないでください。使用時以外は、電源プラグをコンセントから抜いてください。火災の原因になります。



禁止

落としたり、ぶつけたりしないでください。損傷したら使用しないでください。感電・発火の原因になります。



強制

ドライヤーで乾燥中、髪が吸込口に吸い込まれないように注意してください。故障ややけどの原因になります。



禁止

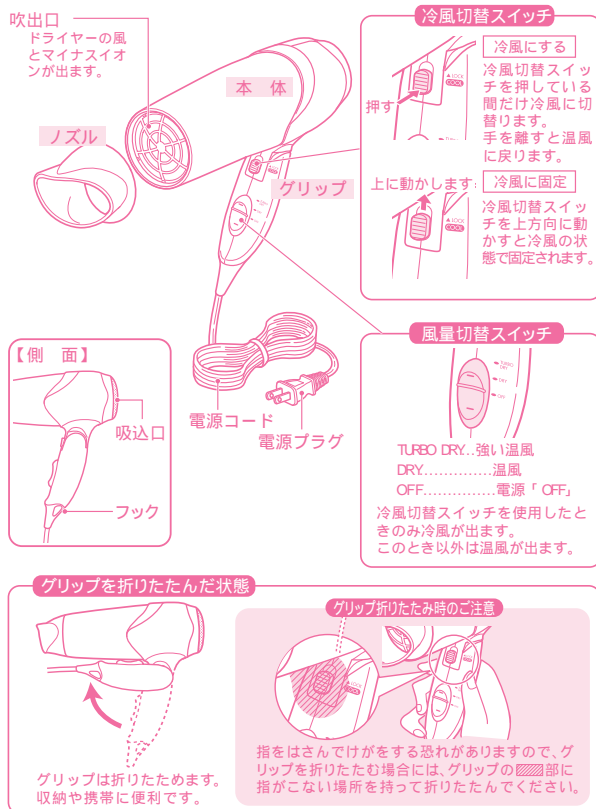
吸込口が破損したまま使用しないでください。やけどの恐れがあります。



禁止

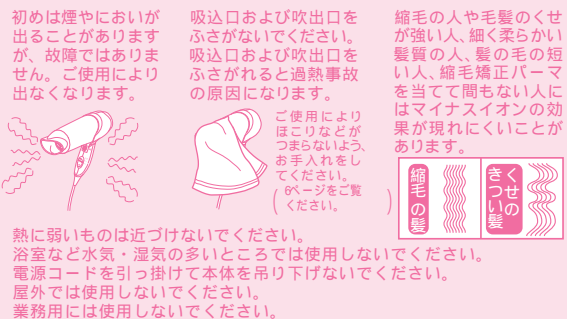
収納時にコードを本体に巻き付けしないでください。コードに負荷がかかり断線し、感電やショートの原因になります。

各部の名称



3

お使いになる前に



ご使用前の準備

ブロー(乾燥)するとき
髪の毛の水分をとります。



タオルなどで髪から水滴が落ちない程度まで水分をとります。

セットするとき

髪の毛が乾いているときは、適度に湿らせます。



水などで髪の毛を湿らせます。髪の毛の内側まで湿らせてください。
髪の毛が乾いているとマイナスイオンの効果が出にくくなります。

4

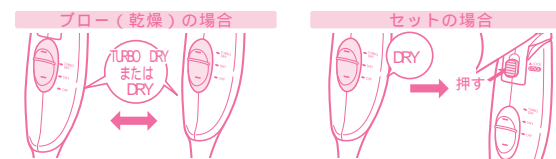
使いかた

ブロー(乾燥)・セット

1. 電源プラグをコンセントに差し込みます。



2. 風量切替スイッチを操作して、風の強さを選びます。
ノズルを付けるとブローやセットがしやすくなります。



風量切替スイッチを「TURBO DRY」または「DRY」に合わせます。
髪の毛の根元からほくすように温風をあてます。

風量切替スイッチを「DRY」に合わせ、くせをつけます。
その後、冷風切替スイッチを押し、「COOL」にして、冷風をあてるとセットが長持ちします。

マイナスイオンは、本体運転中、常に発生しています。

ご使用後は...

使用後は、風量切替スイッチを「OFF」にし、電源プラグをコンセントから抜きます。



ご注意

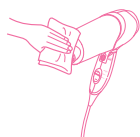
ノズル・吹出口が熱くなっているので十分ご注意ください。

5

お手入れ

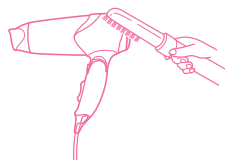
電源プラグをコンセントから抜き、本体が完全に冷えた事を確認して、お手入れをしてください。

水でうすめた中性洗剤少量をやわらかい布に浸してよくしぼって拭き、そのあと乾いた布で拭きとってください。



ドライヤーの吸込口および吹出口に、ほこりがたまったら、掃除機などでほこりを取り除いてください。

ほこりなどでつまらせると過熱事故の原因になります。



保管

お手入れした後、本体が完全に冷えた事を確認して、湿気が少なく、ホコリがからないところに保管してください。

ご注意

製品に水をかけないでください。

故障や感電事故の原因になります。



シンナー・ベンジン・スプレー式クリーナー類では絶対にふかないでください。



こんなときは

こんなときは？	調べるところ	処 置
動作しない。	電源プラグがコンセントから抜けていませんか？	電源プラグをコンセントに確実に差し込みます。
	風量切替スイッチが「OFF」になっていませんか？	風量切替スイッチを入れてください。
	吹出口や吸込口がふさがれていませんか？	ふさいでいるものをとってください。
「温風」状態で使用中にたびたび冷風になる。または、異常に熱い。	吹出口や吸込口にゴミが付着していませんか？	風量切替スイッチを「OFF」にして、付着しているゴミを取り除いてください。
	乾燥やセットするとき、吹出口や吸込口を毛髪や手などでふさぐような使い方をしていますか？	吹出口や吸込口をふさがないようにしてください。
冷風に固定したい。	各部の名称(3ページ)の冷風切替スイッチの説明をご覧ください。	
特有の臭いがある。	微量のオゾンが発生しているため、人体に害はありません。	
吹出口の中で火花が発生する。	マイナスイオン発生電極の汚れによる異常放電です。直ちに使用を中止して、販売店または当社「お客様サービス係」にご相談ください。	
風が全く出ない。または出たり、出なかったりする。	電源プラグがコンセントから抜けていませんか？	電源プラグをコンセントに確実に差し込みます。
		電源コードが内部で断線している可能性があります。直ちに使用を中止して、販売店または当社「お客様サービス係」にご相談ください。
使用中に、異常な音が出たり、本体内部が真赤になる。	直ちに使用を中止して、販売店または当社「お客様サービス係」にご相談ください。	

温度過昇防止装置について

ドライヤーをお使いになったときに吸込口及び吹出口がふさがれたりすると製品が過熱します。このような製品の異常過熱による損害や危険を未然に防止するため、温度過昇防止装置が作動して、自動的に冷風運転に切替わります。

- このようなときは、
1. 「OFF」にして電源プラグをコンセントから抜く。
 2. 30分程度製品を放置して冷ます。
 3. 吹出口や吸込口がふさがれていないことを確認する。
 4. 電源プラグをコンセントに差し込む。

もし運転が停止したときは、すみやかに電源プラグをコンセントから抜き、修理を依頼してください。

アフターサービス

1.保証書

裏表紙に添付しています。保証書は「お買い上げ日と販売店名」の記入をお確かめのうえ、販売店からお受け取りください。保証書をよくお読みになり大切に保管してください。

2.保証期間

お買い上げ日から 1年間です。

3.修理を依頼される時

取扱説明書の内容をお確かめいただき、直らないときは電源プラグを抜いてからお買い上げの販売店または当社「お客様サービス係」に修理をご相談ください。

保証期間中の修理

保証書の規定により無料修理します。商品に保証書を添えてお買い上げの販売店が当社「お客様サービス係」までお申し出ください。

保証期間がすぎている修理

修理により使用できる製品は、お客様のご要望により有料修理させていただきます。お買い上げの販売店が当社「お客様サービス係」にご相談ください。

4.補修用性能部品の最低保有期間

このマイナスイオンドライヤーの補修用性能部品の保有期間は製造打切り後 5年です。性能部品とはその商品の機能を維持するために必要な部品です。

5.アフターサービスについてご不明の場合

当社「お客様サービス係」にお問い合わせください。

お客様サービス係

☎(フリーダイヤル) 0120-33-7455

FAX (0256) 93-1077

お電話受付時間: 平日(月曜～金曜) 午前9時～午後5時

〒959-0292 新潟県西蒲原郡吉田町大字西太田2084-2

お客様ご自身の修理は大変危険です。分解したり手を加えたりしないでください。

仕様

電 源	AC100V 50/ 60Hz
消 費 電 力	1200W(温風 TURBO DR時)
製 品 寸 法 (約)	幅 190x 奥行 80x 高さ 200mm(付属品含まず)
電 源 コー ド	(約) 1.7m
付 属 品	ノズル... 1