

感動をデザインします
TWINBIRD

pdf版

超音波洗浄器
スーパーブルットクリーン

EC-511 取扱説明書



超音波で洗浄液を振動させて、
付着したゴミ、汚れ、油などを
取り除きます。

- このたびは、お買い上げいただきまして、誠にありがとうございました。
- この取扱説明書をよく読んでから使用してください。
不適切な取扱いは事故につながります。
- この取扱説明書は必ず保存してください。

仕様

HN-JF-12-G

品名	超音波洗浄器 スーパーブルットクリーン	電源電圧	AC100V 50/60Hz
形式名	EC-511	消費電力	21W
外形寸法	約205×155×135mm	タイマー	ICタイマー 3分
洗浄槽容積	約700ml	コードの長さ	約2.0m
重量	約795g	付属品	電源コード・洗浄かご

ご使用上のご注意

ツインバード工業株式会社は、この資料並びにコンテンツの著作権を有しています。

この資料並びにコンテンツは、著作権法等の法律で保護されており、お客様はこの資料並びにコンテンツに関し下記に記載されている条件でのみ利用することができます。

- 1 お客様は非営利目的に限り、ダウンロード、使用することができます。
- 2 お客様がダウンロード、使用するときは、この著作権表示及び使用条件を一緒に付す必要があります。
- 3 お客様は、この資料並びにコンテンツを改変したり、頒布、公衆送信、上映等に利用することはできません。

当社及び当社の関係会社は、お客様に対して、この資料並びにコンテンツに関する著作権、特許権、商標権、意匠権及びその他の知的財産権をライセンスするものではありません。ならびに資料並びにコンテンツの内容についてもいかなる保証をするものでもありません。

またこの資料並びにコンテンツ内に別の定めがある場合は、当該著作権表示、使用条件を厳守する必要があります。

このコンテンツはWeb上で使用を前提とし再編集を加えているため、必ずしも製品添付の取扱説明書とは同一ではありません。特にページ順は編集上、入れ替えている場合があります。

この資料並びにコンテンツに保証書は掲載しておりません。

この資料並びにコンテンツに記載されている内容は、それぞれの商品の発売時点のものであります。

デザイン、仕様等は商品改良のため予告なく変更する場合があります。

① メガネを洗浄するときのご注意

1. ペッサ製のメガネフレームは洗浄できません。
2. 洗浄時のメガネは、レンズ保護のためレンズを上向きに置いてください。レンズと器具の接触は振動によりキズ発生の原因になります。
3. プラスチック製のメガネフレームを洗浄すると、白くなることがあります。(メガネのご使用期間材質などによって程度は異なります。)これは、使用中に整髪料の付着や髪の毛等との摩擦により付いた傷が、洗浄することにより、よりはっきりと表れるためです。このような場合は、お近くのメガネ専門店へご相談ください。
4. 洗浄後にフレームのネジがゆるむことがありますのでご注意ください。
5. 古くなったメガネレンズのコーティングがはがれることがありますのでご注意ください。

洗浄できるもの

① 貴金属製アクセサリー	② メガネ、入れ歯、その他	③ 日用小物
<p>ネックレス イヤリング ブレスレット ブローチ ネクタイピン 指輪 など</p>	<p>メガネ (コンタクトレンズを除く) 入れ歯 金属バンド など</p>	<p>電気カミソリの外刃部 クシ ブラシ(プラスチック製品のみ) ペン先 ロットリング など</p>

※上記のものでも宝飾類・メッキ類などで洗浄できないものもあります。安全上のご注意をよくお読みください。

※宝石類を洗浄される場合は、宝石店などにご相談ください。

※定格時間は3分です。休止(5分)なしの連続使用はしないでください。

※感電や故障の原因となりますので、丸洗いや浴室などでの使用はしないでください。

※ペースメーカーをご使用の方は、この洗浄器をご使用にならないでください。

安全上のご注意

ご使用の前に、この「安全上のご注意」をよくお読みの上、正しくお使いください。洗浄できるものと、できないものがあります。お気をつけください。

⚠ 注意

以下の注意事項は、誤った取扱いをすると、人が傷害を負う可能性及び物的損害の発生が想定される内容を示しています。

① 不安定なところで使わないでください。

傾いた所、やわらかい敷物の上で使わない。



② 洗浄液は適量でお使いください。

洗浄液があふれ感電や故障の原因となります。



③ 空だき状態で運転しないでください。

加熱によるヤケドや故障の原因となります。



④ 修理技術者以外の方は絶対に分解したり修理・改造は行わないでください。

感電や故障の原因となります。



⑤ 洗浄できないもの

① 宝飾類

ベッサ真珠エメラルド
象牙さんごオパールなど
表面硬度が柔らかいものがあり、傷が付いたり、変色したり、光沢が失われることがあります。

② メッキ品や接着・接合品などの貴金属類

接着・接合品やメッキなどの表面加工を施してあるものは、はがれたり、傷が付くことがあります。

③ 腕時計本体(防水型を含む)

腕時計 懐中時計
本体 本体 など

内部に水が入ることがあります。また、小さなネジを使用した精密機器はネジのゆるみ等により故障する場合があります。

④ その他

木製品 ガラス
陶磁器 製品 など

ヒビや傷がついたり、割れることがあります。(目に見えない程の細かいキズを含みます)

⑥ 次のところで使用しないでください。

・火気の近く・直射日光のあたる所
・水がかかる所

⑦ 連続使用はしないでください。

連続して使用する場合は、5分間休ませてください。

⑧ 近くの使用品に注意してください。

ラジオ・TV・補聴器等の近くで使用すると雑音が入ることがあります。

⑨ 取り扱いはていねいにしてください。

高い所から落下させない。

お手入れ

電源コードが抜けていることを確認してからお手入れをしてください。

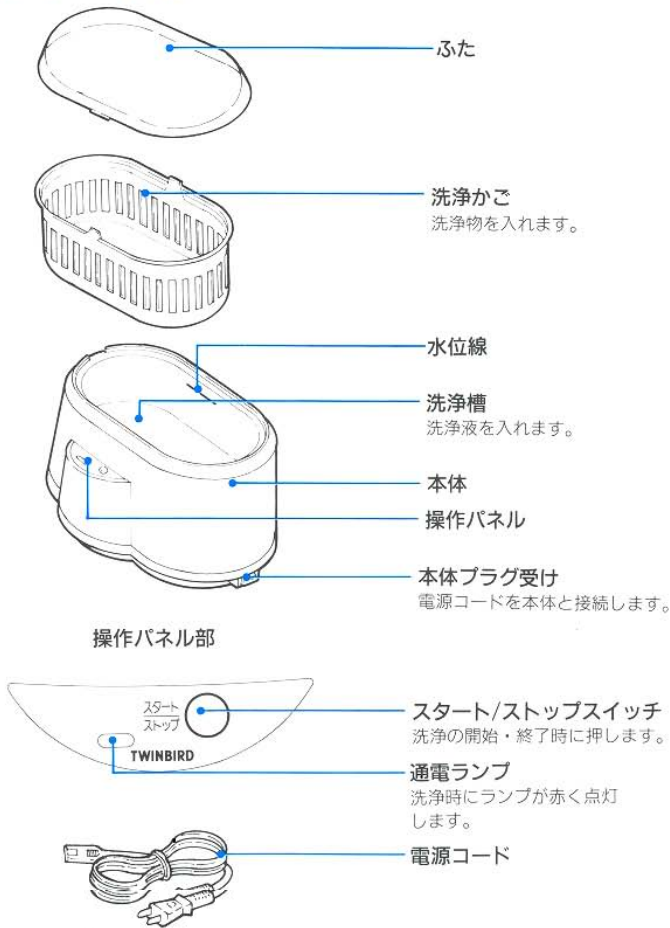
ご注意



食器用洗剤以外は使わないでください。

シンナー・ベンジン・スプレー式クリーナー・固いたわし類(ナイロン・金属性のもの)は使わないでください。

各部の名称とはたらき

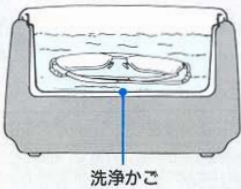


ご使用の前に

この超音波洗浄器は、2タイプの洗浄方法があります。以下をお読みになり用途に応じてご使用ください。
※洗浄中「ジージー」という連続音がします。これは洗浄槽の振動音で、故障ではありません。

通常洗浄……洗浄かごを使う方法

- 普通の汚れでは、通常洗浄をします。
- 洗浄かごに入れて洗浄をします。洗浄かごをお使いになると洗浄物の出し入れがカンタンで便利です。



ご注意
洗浄できる貴金属製アクセサリは傷つき防止の為必ず「洗浄かご」に入れて洗浄してください。

直接洗浄……洗浄槽へ直接に洗浄物を入れる

- 汚れがひどい時は洗浄力が約30%アップする直接洗浄をします。
- 洗浄物が大きく、洗浄かごに入らない場合は直接洗浄をしてください。



お願い

直接洗浄では洗浄物の材質により傷がつく場合がありますのでご注意ください。

使いかた

次の順序で洗浄をしてください。

洗浄液をつくる

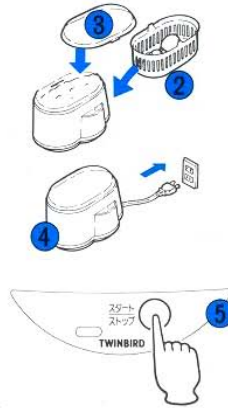


- ① 水位線まで水を入れ、台所用合成洗剤（中性）を料理用の計量スプーンで1杯（5ml）入れます。

ご注意

1. 熱湯や冷水は、性能の低下や故障の原因となりますので使用しないでください。
2. 中性洗剤以外は、ご使用にならないでください。

洗浄をする



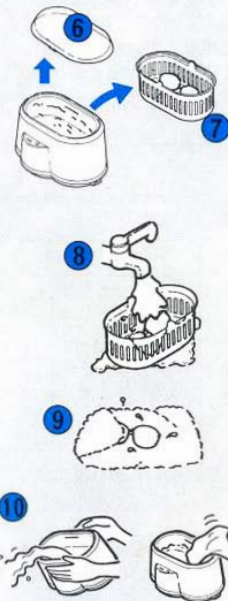
- ② 洗浄かごに洗浄物を入れ、洗浄槽に入れます。
- ③ ふたをします。
- ④ 電源コードをしっかりと接続します。
- ⑤ スタート/ストップスイッチを押します。通電ランプが赤く点灯し、約3分間洗浄し自動的に止まります。
※途中で止める場合はもう一度スタート/ストップスイッチを押してください。

お願い



洗浄槽の液量は表示の水位が適量です。内容物により液量を加減してください。
洗浄液があふれ出ると感電や故障の原因となります。

洗浄物を水洗いする



- ⑥ ふたをはずします。
- ⑦ 洗浄槽から洗浄かごを取り出します。
※洗浄後は、すみやかに取り出してください。
- ⑧ 洗浄液が残らないよう十分水洗いします。
ご注意
洗浄液が残りますと、洗浄物の変色や腐食の原因となることがあります。ご注意ください。
- ⑨ 水気をタオルなどでふきとります。
- ⑩ 洗浄液をすて、洗浄槽を軽く水洗いした後、布で水気をよくふきとってください。

お願い



防水性ではありません。
製品の丸洗いは絶対しないでください。
感電や故障の原因となり危険です。