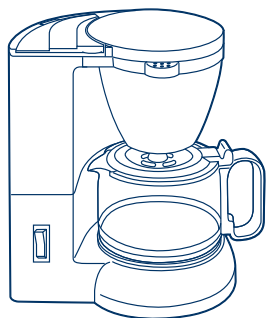


感動をデザインします
TWINBIRD

pd版

コーヒーメーカー / 4カップ
CM-D461
取扱説明書



このたびは、お買い上げいただきまして、誠にありがとうございました。この取扱説明書をよく読んでから使用してください。
不適切な取扱いは事故につながります。この取扱説明書は必ず保管してください。
この製品は一般家庭用です。業務用などにご使用にならないでください。

もくじ

安全上のご注意	1・2
各部の名称とはたらき	3
使いかた	4・5・6
お手入れ こんなときは	7
アフターサービス 仕様	8

RX9907A

ご使用上のご注意

ツインバード工業株式会社は、この資料並びにコンテンツの著作権を有しています。

この資料並びにコンテンツは、著作権法等の法律で保護されており、お客様はこの資料並びにコンテンツに関し下記に記載されている条件でのみ利用することができます。

- 1 お客様は非営利目的に限り、ダウンロード、使用することができます。
- 2 お客様がダウンロード、使用するときは、この著作権表示及び使用条件を一緒に付す必要があります。
- 3 お客様は、この資料並びにコンテンツを改変したり、頒布、公衆送信、上映等に利用することはできません。

当社及び当社の関係会社は、お客様に対して、この資料並びにコンテンツに関する著作権、特許権、商標権、意匠権及びその他の知的財産権をライセンスするものではありません。ならびに資料並びにコンテンツの内容についてもいかなる保証をするものでもありません。

またこの資料並びにコンテンツ内に別の定めがある場合は、当該著作権表示、使用条件を厳守する必要があります。

このコンテンツはWeb上で使用を前提とし再編集を加えているため、必ずしも製品添付の取扱説明書とは同一ではありません。特にページ順は編集上、入れ替えている場合があります。

この資料並びにコンテンツに保証書は掲載しておりません。

この資料並びにコンテンツに記載されている内容は、それぞれの商品の発売時点のものです。

デザイン、仕様等は商品改良のため予告なく変更する場合があります。

安全上のご注意 必ずお守りください。

お使いになる人や他の人への危害、財産への損害を未然に防止するため、ご使用前に、この「安全上のご注意」をよくお読みの上、正しくお使いください。

警告



水につけたり、水をかけたりしないでください。

水ぬれ禁止

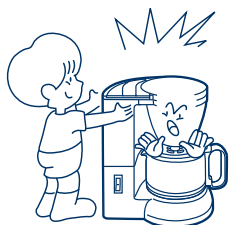


ショート・感電の恐れがあります。



子供だけで使わせたり、幼児の手の届くところで使わないでください。

子供使用禁止

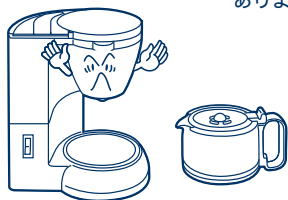


やけど・感電・けがをするおそれがあります。



サーバーをはずして使わないでください。

禁止



やけどの恐れがあります。



空炊きをしないでください。

禁止



過熱故障や火災の原因となります。



定格 15A以上のコンセントを単独で使ってください。

コンセントを単独使用

15A以上



他の器具と併用すると分岐コンセント部が異常発熱して発火することがあります。



修理技術者以外の人は、絶対に分解したり修理・改造は行わないでください。

分解禁止



発火したり、異常動作してけがをすることがあります。

注意



サーバーをセットした状態でドリッパーカバーを開かないでください。

禁止

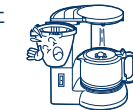


サーバーが落下して破損事故の原因となります。



コーヒーの抽出中はドリッパーカバーを開かないでください。

禁止



熱湯が噴きだして危険です。



使用中や使用直後は保温板に手を触れないでください。

接触禁止



高温ですのでやけどをします。



蒸気に手をかざしたり触れないでください。

接触禁止



やけどをすることがあります。



タンクに湯や牛乳・コーヒーなどを入れないでください。

禁止



熱湯が吹き出し危険です。



不安定な場所や熱に弱い敷物の上では使用しないでください。

禁止



転倒によるやけどや火災の原因となります。



電源コードを傷つけたり、破損させたり、加工したり、無理に曲げたり、引っ張ったり、ねじったり、たばねたりしないでください。また、重い物を載せたり、挟み込んだり、加工したりしないでください。

禁止

電源コードが破損し、火災・感電の原因となります。



コーヒーの抽出中や保温中は本体を移動しないでください。

禁止

サーバーがはずれて破損事故ややけどの原因となります。



交流 100V以外では使用しないでください。

禁止

火災・感電の原因となります。



電源プラグにごみを付着させないでください。

禁止

感電・ショート・発火の原因となります。



電源プラグを抜くときは、電源コードを持たずに必ず先端の電源プラグを持って引き抜いてください。

プラグを抜く

感電やショートして発火することがあります。



電源コードや電源プラグが傷んだり、コンセントの差込みがゆるいときは使用しないでください。

禁止

感電・ショート・発火の原因となります。



サーバーを直火・電子レンジにかけないでください。

禁止

火災の原因となります。

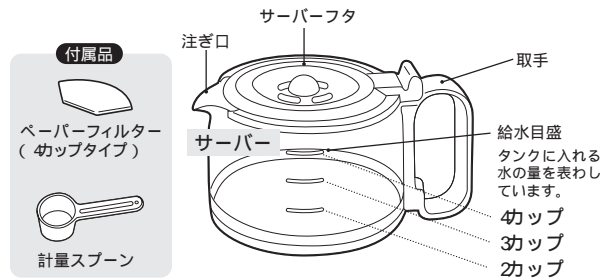
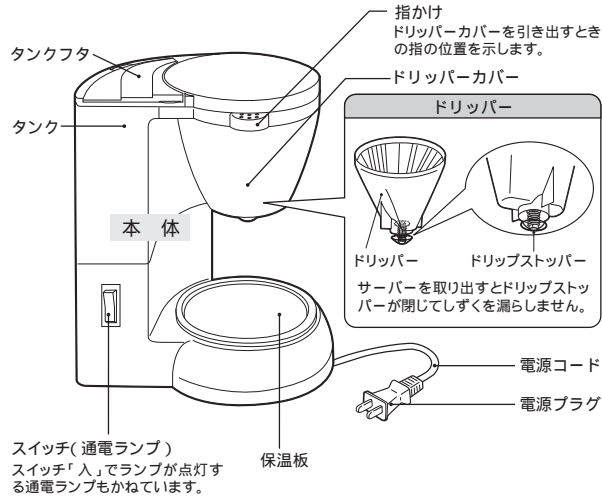


使用時以外は、電源プラグをコンセントから抜いてください。

プラグを抜く

けがややけど、絶縁劣化による感電・漏電火災の原因となります。

各部の名称とはたらき



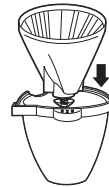
3

使いかた

初めてご使用になるときや、長期間の保管後に再び使用されるときは、コーヒー粉を入れないで水だけで2~3回ドリップしてください。

お買い上げ後、使い始めのうちは、プラスチックのにおいがあることがありますが、次第ににおいはなくなります。

1.ドリッパーカバーにドリッパーをセットします。



2.コーヒー粉を入れます。

ドリッパーにペーパーフィルターをセットし、コーヒー粉を入れます。



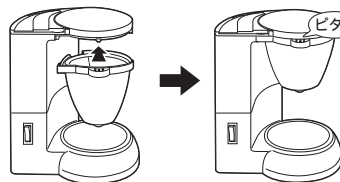
ペーパーフィルターの折りかた

底部を上折り、側面を裏へ折り返します。

注意

計量スプーン4杯をこえる量はいれしないでください。ドリッパーからコーヒーがあふれます。

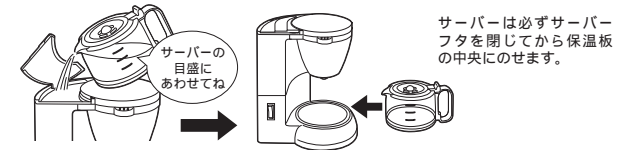
ドリッパーカバーをセットします。



ドリッパーカバーをしっかり最後まで差し込んでください。

4

3.タンクに水を入れて、サーバーを保温板にのせます。



この製品は2~4カップのコーヒーがつかれます。タンクに入れる水の量は、サーバーの給水目盛に合わせてください。

注意

サーバーフタをセットしないとドリップストッパーが開かず、ドリッパーにコーヒーが溜りあふれます。タンクにはサーバーの給水目盛「4」以上水を入れしないでください。サーバーからコーヒーがあふれます。安定したところに置いてからタンクに水を注いでください。

4.電源プラグを差し込み、スイッチを「入」にします。



ドリップの目安時間

2カップ...約5分 3カップ...約6分 4カップ...約7分
ドリップ時間は、水温・湿度などにより変わります。

注意



5

使いかた

5. コーヒーを注ぐ...できあがると自動的に保温になります。



注ぐときは...サーバーを取りだし、ゆっくりと注ぎます。

保温は15分くらいまでにしてください。香りや風味がそこなわれます。

6. ご使用後は...

スイッチを「切」にし通電ランプが消えたのを確かめてから、電源プラグをコンセントから抜いてください。

製品が熱くなっていますので、十分に冷えてからかたづけしてください。

ドリッパーカバーを引き出すとき蒸気による水滴が垂れることがあります但し故障ではありません。

熱いコーヒーを飲むには

あらかじめカップを温めます。少量のときはできあがり温度が低めになります。ドリップ後 6分程保温してください。

連続してコーヒーを作るとき

スイッチを「切」にして10分間休ませた後で再び作ってください。

△注意

ドリップ終了直後は内部が熱くなっていますので、タンクに水をいれますと、すぐドリップが始まりますのでご注意ください。

お手入れ

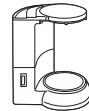
コンセントから電源プラグを抜き、製品が冷めてからお手入れをしてください。

サーバーフタ・サーバー・ドリッパー・ドリッパーカバーのお手入れ



やわらかいスポンジか布で食器用中性洗剤を使いよく洗ってください。十分に水ですすいだあと、水気を十分にふきとってください。

本体のお手入れ



水洗いはしないでください。乾いたやわらかい布でふいてください。汚れがひどいときは、水ですすめた中性洗剤をやわらかい布に浸してよくしぼってふき、洗剤が残らないように乾いた布でふきとってください。

△注意



シンナー・ベンジン・スプレー式クリーナー類では絶対にふかないでください。

こんなときは

こんなときは？	調べるところ	処 置
	タンクに水が入っていますか？	タンクに水を入れてください。
ドリップができない。	ドリッパーにコーヒー粉が入っていますか？	コーヒー粉を入れてください。
コーヒーができない。	スイッチは「入」になっていますか？	スイッチを「入」にします。
	電源コードが正しく接続されていますか？	確実に接続してください。
ドリッパーから	タンク内の水量が多すぎませんか？	水量を正しく入れてください。
コーヒーがあふれる。	タンク内に熱湯を入れていませんか？	水を入れてください。
	コーヒー粉を入れすぎではありませんか？	コーヒー粉は適量を入れてください。
コーヒーがぬるい。	サーバーが保温板に正しくのっていますか？	サーバーを正しくセットしてください。
	コーヒーカップを温めましたか？	コーヒーカップを温めてください。

アフターサービス

1.保証書

裏表紙に添付しています。保証書は「お買い上げ日と販売店名」の記入をお確かめのうえ、販売店から お受け取りください。保証書をよくお読みになり大切に保管してください。

2.保証期間

お買い上げ日から 年間です。

3.修理を依頼されるとき

取扱説明書の内容をお確かめいただき、直らないときは電源プラグを抜いてからお買い上げの販売店または「お客様サービス係」に修理をご相談ください。

保証期間中の修理

保証書の規定により無料修理します。商品に保証書を添えてお買い上げの販売店が当社「お客様サービス係」までお申し出ください。

保証期間がすぎている修理
修理により使用できる製品は、お客様のご要望により有料修理させていただきます。お買い上げの販売店が当社「お客様サービス係」にご相談ください。

4.補修用性能部品の最低保有期間

このコーヒーメーカーの補修用性能部品の最低保有期間は製造打切り後5年です。性能部品とはその商品を維持するために必要な部品です。

5.アフターサービスについてご不明の場合

当社「お客様サービス係」にお問い合わせください。

お客様サービス係

☎フリーダイヤル) 0120-33-7455

FAX (0256) 93-1077

お電話承り時間: 平日(月曜-金曜) 午9時-午後5時
〒959-0292 新潟県西蒲原郡吉田町大字西太田084-2

お客様ご自身の修理は大変危険です。分解したり手を加えたりしないでください。

仕様

定 格	100V 550V
最大容量 / 様式	0.5 ドリッパ式(水容器一体型)
製品寸法(約)	幅 205x 奥行 155x 高さ 270mm
製品質量(約)	1.0kg
コ ー ド	約 1.4m
付 属 品	ペーパーフィルター(4カップタイプ)・計量スプーン