

感動をデザインします

TWINBIRD

お風呂でデジタルオーディオが楽しめる!
お風呂でプレイヤーのコントロールができる

マルチ防水スピーカー^{*1}

お風呂でデジタルプレイヤーのコントロールができる、
今までにない防水スピーカー。FMラジオとしても使えます。

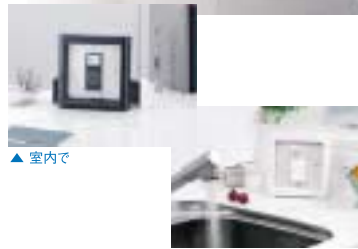
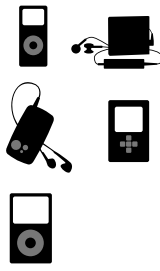
お風呂で操作ができる シリコンシートタイプ

メモリープレイヤーやMDプレイヤーを入れた状態で、
操作シートの上から指で触れて、プレイヤーのコントロール
ができます。

凹凸のある機器でも操作できます。
※対応プレイヤー最大寸法/105×20×105mm

iPod[®]、SONY[®]、Panasonic[®]などの、HDDプレイヤー、
メモリープレイヤー、MDプレイヤーに対応。
※記載されている製品名および、商品名は、それぞれの会社の
商標または登録商標です。

●上部、左右のバックルをはずして機器をはさむだけ
で防水仕様^{*1}。



▲室内で
▲キッチンで
液晶ディスプレイも
確認できます。
ケースの外から直接
操作できるシリコンシート

- WATER RESISTANT
防水構造
IPX7 (旧JIS保護等級7
防浸形相当)
- STEREO
ステレオ
- FM RADIO



ホワイト-W
ブラック-B
電池別売

AV-J122W JAN/49750589 12215
ホワイト-W
AV-J122B JAN/49750589 12222
ブラック-B
FMラジオ付防水スピーカー
X ZABADY (エックス ザバディ)
※オープン価格

防水 IPX7	ステレオ スピーカー	通電 ランプ	FM ラジオ	リチウム イオン 電池
------------	---------------	-----------	-----------	-------------------

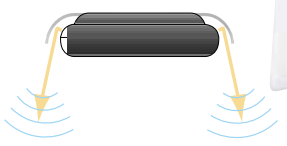
- 製品寸法: 約175×77×175mm
- 製品質量: 約600g
- パッケージ寸法: 約200×85×220mm
- パッケージ込質量: 約710g ●入数: 10入
- 標準仕様) 電池: 単3乾電池/充電電池×4本 (別売)
- 最大出力: 500mW+500mW
- 防水仕様: JIS IPX7相当 (旧JIS保護等級7 防浸形相当)
- [外部入力] 入力端子: φ3.5mm (コード長150mm)
- [FMラジオ] 受信周波数: 76~108MHz (TV1~3ch音声)
- アンテナコード長: 約900mm (吸盤付)

電池寿命 (外部入力再生)	約6時間 (200mW+200mW出力/アルカリ乾電池) 約100分 (200mW+200mW出力/マンガン乾電池) 約26時間 [※] (20mW+200mW出力/アルカリ乾電池) 約12時間 [※] (20mW+200mW出力/マンガン乾電池)
電池寿命 (FMラジオ)	約6時間 (200mW+200mW出力/アルカリ乾電池) 約100分 (200mW+200mW出力/マンガン乾電池) 約22時間 [※] (20mW+200mW出力/アルカリ乾電池) 約11時間 [※] (20mW+200mW出力/マンガン乾電池)

※お風呂でのご使用の場合、音質の目安は20mW+20mW出力です。
●主 材 質: ABS、PC (本体、バックル) シリコン (操作シート)

臨場感のある反射型 ステレオスピーカー

背面スピーカーをリフレクター
で前面に反射。広がりのある
ステレオサウンドを実現します。
使用しない時はリフレクターを
収納できます。



※写真は使用例です。
デジタルオーディオプレイヤーは別途ご用意下さい。

本体の背景を自分好みに アレンジできます

お好みの素材を付属の台紙に沿って切り取り、本体の背景を
自分でカスタマイズできます。
※素材そのものは付属しておりません。

※1 防水構造
について IPX7 相当 定められた条件 (1m、30分) で水中
に没しても内部に水が入らないもの。
(旧JIS保護等級7 防浸形相当)

AV-J122はJIS IPX7相当ですが、水の中での使用や湿気が多い場所などに長時間放置すると故障の原因になる恐れがありますのでご注意ください。
またカバーを開けた状態では防水機能は保てません。※本体を誤ってお風呂の中に落とした場合はすぐに拾い上げてください。

安全に関するご注意 ●ご使用前に取扱説明書をよくお読みの上、正しくお使いください。

愛情点検 ★長年ご使用の電気製品の点検を!

ご使用の際 このようなことは ありませんか。	●電源スイッチを入れても音が出ない。●変なにおいがしたり、煙が出たりする。●電源スイッチを切っても音が消えない。●本体が異常に熱い。●中に水や異物が入った。●その他の異常・故障がある。	ご使用中 止	故障や事故防止のため、コンセントから電源プラグをはずし、必ず販売店にご連絡ください。点検・修理に要する費用などは販売店にご相談ください。
------------------------------	--	-----------	--

●製品改良のため、デザイン、仕様を一部予告なく変更することがありますので、ご了承ください。
●このカタログの内容についてのお問い合わせは、販売店にご相談ください。
もし販売店でおわかりにならないときは、当社におたずねください。
●商品写真は印刷物のため、実際の色とは若干異なる場合があります。
●寸法は幅×奥行×高さの順で記載しています。
※オープン価格の商品は希望小売価格を定めていません。

●保証書は必ずお受け取りください。商品添付の保証書は、お買い求めのお店で所定事項を記入します。記載内容をご確認の上、いつでも見られるところに必ず保管してください。
●弊社は補修用性能部品を製造打切後、弊社基準に基づき保有しています。補修用性能部品とは商品の機能を維持するために必要な部品です。

おもとめは、親切とサービスをお届けする当店で。

ツインバード工業株式会社
TWINBIRD 〒959-0292 新潟県燕市吉田西太田2084-2

●本 社 ☎ (0256) 92-6111 (代)
●お客様サービス係 ☎ (0256) 92-7455

ツインバードの本社工場は、SGSジャパン(株)より国際規格である
ISO9001及びISO14001の認証を取得しています。

●ホームページアドレス <http://www.twinbird.jp>
●このカタログの記載内容は平成18年7月現在のものです。

消費税法の改正により、消費税相当額を含んだ支払総額で価格を表示しています。消費税は平成16年4月現在の税率に基づいて計算されています。